



TOKYO easide

東京シーサイドストーリー



街歩きに便利な情報を掲載!



イベント情報、新しいお店に注目



お出かけ前に
WEBマガジン!

台場公園のスイセンとレインボーブリッジ

INDEX

シーサイドマップ	P4-5	MUSEUM Information	P12	
Tokyo Seaside Map(English)	P6-7	Tokyo Marathon Foundation	P13	東京シーサイドストーリー
フジテレビ	P8	お散歩ナビ「豊洲 千客万来」	P16	掲載内容について
TOPICS	P9-10	読者プレゼント	P17	本誌に掲載している内容は、2月上旬の情報を掲載しております。営業時間・休業日等は、施設・店舗のホームページ等で必ずご確認ください。
ODAIBA Information	P11	ゆりかもめコラム	P18	

『東京シーサイドストーリー』は、下記の場所にて無料で配布しています。

- 「ゆりかもめ」の新橋・豊洲駅ほか一部の駅、りんかい線の各駅(大崎駅を除く)
- 東京都庁および関連施設、東京ビッグサイト、お台場海浜公園、若洲海浜公園など臨海地区主要公共施設、竹芝ふ頭、晴海ふ頭、有明ふ頭など各客船ターミナル、東京ファッションタウン、有明ワシントンホテル、グランドニッコー東京 台場、アクアシティお台場、デックス東京ビーチ、ダイバーシティ東京 プラザ、品川プリンスホテル、そなエリア東京、東京タワー、東京シティアイ(JR東京駅 南口、KITTE地下1階総合観光情報センター)、東京イーストサイド ホテル権会、住友不動産ショッピングシティ 有明ガーデン
- 豊洲エリア一部のマンション
- 「東京シーサイドストーリー」は都内エリア(一部販売店を除く)の産経新聞読者の皆さんに折り込みの形でお届けしています。産経新聞の購読お申し込みは、電話 ☎ 0120-34-4646

発行・産経新聞社 発行責任者:近藤豊和 編集長:石井ユミ
営業・編集:株式会社産経広告社 印刷・製本:サンケイ総合印刷株式会社
協力:一般社団法人 東京臨海副都心まちづくり協議会

[次号予告]
4月号は3月25日(月)発行予定です。

Tokyo Port News 東京ポートニュース No.374

東京都港湾局の情報はこちら 東京港や臨海副都心の情報をご覧いただけます
ホームページ <https://www.kouwan.metro.tokyo.lg.jp/>
Twitter https://twitter.com/tocho_kouwan

臨海副都心 ~チューリップフェスティバル2024~ -3月中旬~4月中旬 開催-

シンボルプロムナード公園では3月中旬から4月中旬を鑑賞期間として、約16万球300品種のチューリップが楽しめます。セントラル広場周辺ではチューリップの豊富な色彩を活かした「調和の花壇」により、様々な色がありなす景観を楽しめます。ウエストプロムナードでは首都圏最大級の品種「300品種の見本園」を堪能できます。イーストプロムナードでは川面を流れる花びらをモチーフにした「流れの花壇」があり、ダイナミックな流れを表現した景観が楽しめます。

開花場所:シンボルプロムナード公園
鑑賞期間:2024年3月中旬~4月中旬
イベント開催日・会場:2024年3月23日(土)・セントラル広場
入場料:無料

主催:花と緑のイベント実行委員会(株式会社東京臨海ホールディングス、株式会社東京テレポートセンター、一般社団法人東京臨海副都心まちづくり協議会、株式会社ゆりかもめ、東京臨海高速鉄道株式会社、東京港埠頭株式会社)
共催:砺波市(予定)

お問合せ 東京港埠頭株式会社 公園事業部企画開発課 八木・小早川
03-3590-7305 ※平日9:00~17:00
<https://www.tptc.co.jp/park/event/detail/1652>




シンボルプロムナード公園会場周辺図



桜とチューリップの共演 自由の炎とチューリップ

※写真は以前実施したものです



JBL 銘機L100 Centuryの純系譜
最新の技術でブラッシュアップしたMkIIモデル

世界中で高く評価された銘機“L100 Century”をオマージュした、JBL L100 Classic・L82 ClassicのMkIIモデルがラインアップ。愛らしいルックスはそのままに、さらなる高音質を追求した、最新のミドルサイズ・ブックシェルフ・スピーカーシリーズです。

ブラックグロス(BG)エディションも好評発売中!



限定生産モデル
L100 Classic BG / L82 Classic BG / L52 Classic BG



300mm 3ウェイブックシェルフ型スピーカーシステム
L100 Classic MkII
ICONIC 3way Bookshelf Loudspeaker
¥352,000(税込) / 1本



GRILLCOLOR:
ブラック(BLK) / オレンジ(ORG)
ダークブルー(BLU)



200mm 2ウェイブックシェルフ型スピーカーシステム
L82 Classic MkII
ICONIC 2way Bookshelf Loudspeaker
¥374,000(税込) / ペア

SEASIDE MAP

マップ番号・施設名・(掲載ページ)

- 1 デックス東京ビーチ (P11)
- 2 アクアシティお台場 (P11)
- 3 ダイバーシティ東京 プラザ
- 4 東京都水の科学館 (P12)
- 5 夢の大橋
- 6 台場フロンティアビル
- 7 トレードピアお台場ビル
- 8 フジテレビ (P8)
- 9 グランドニッコー東京 台場
- 10 タイム24ビル
- 11 青海フロンティアビル
- 12 テレコムセンタービル
- 13 パナソニックセンター東京
- 14 有明フロンティアビル
- 15 ダイワロイネットホテル東京有明
- 16 TFTビル
- 17 有明パークビル
- 18 東京ビッグサイト
- 19 TOKYO GLOBAL GATEWAY
- 20 ニューピア竹芝ノースタワー
- 21 ニューピア竹芝サウスタワー
- 22 東京イーストサイド ホテル権会
- 23 有明ガーデン
- 24 東京ベイ有明ワシントンホテル
- 25 有明アリーナ
- 26 ARIAKE GYM-EX
- 27 A PIT オートバックス東雲
- 28 東京都虹の下水道館 (P12)

ゆりかもめの駅

新橋 - 汐留 - 竹芝 - 日の出 - 芝浦ふ頭 - お台場
 海浜公園 - 台場 - 東京国際クルーズターミナル
 - テレコムセンター - 青海 - 東京ビッグサイト -
 有明 - 有明三ツの森 - 市場前 - 新豊洲 - 豊洲

りんかい線の駅

大崎 - 大井町 - 品川シーサイド - 天王洲アイル -
 東京テレポート - 国際展示場 - 東雲 - 新木場



Let's enjoy
TOKYO Seaside



レインボーブリッジ



台場公園

WEB マガジンも!

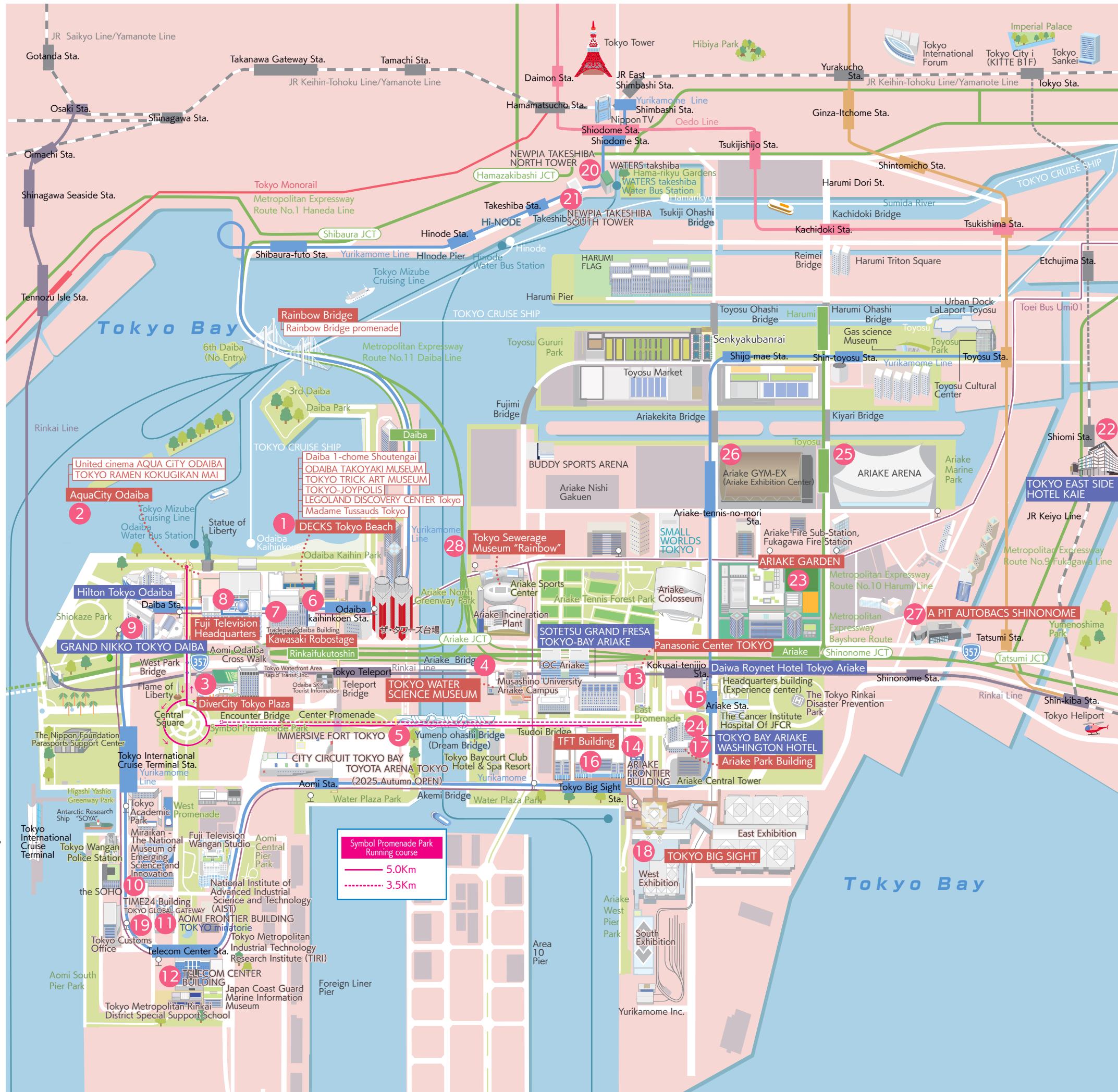


読者プレゼントも
 こちらの2次元コードから
 応募できます!

QRコード/QR Codeは株式会社デンソーウェブの登録商標です。

SEASIDE MAP

- 1 DECKS Tokyo Beach
- 2 AquaCity Odaiba
- 3 DiverCity Tokyo Plaza
- 4 TOKYO WATER SCIENCE MUSEUM
- 5 Yumeno-ohashi-Bridge
- 6 DAIBA FRONTIER BUILDING
- 7 Tradepia Odaiba Building
- 8 Fuji Television
- 9 GRAND NIKKO TOKYO DAIBA
- 10 TIME24 Building
- 11 AOMI FRONTIER BUILDING
- 12 TELECOM CENTER BUILDING
- 13 Panasonic Center TOKYO
- 14 ARIAKE FRONTIER BUILDING
- 15 Daiwa Roynet Hotel Tokyo Ariake
- 16 TFT Building
- 17 Ariake Park Building
- 18 TOKYO BIG SIGHT
- 19 TOKYO GLOBAL GATEWAY
- 20 NEWPIA TAKESHIBA NORTH TOWER
- 21 NEWPIA TAKESHIBA SOUTH TOWER
- 22 TOKYO EAST SIDE HOTEL KAIE
- 23 ARIAKE GARDEN
- 24 TOKYO BAY ARIAKE WASHINGTON HOTEL
- 25 ARIAKE ARENA
- 26 ARIAKE GYM-EX
- 27 A PIT AUTOBACS SHINONOME
- 28 Tokyo Sewerage Museum "Rainbow"



Let's enjoy
TOKYO Seaside



ODAIBA



"SOYA"



East Promenade



West Promenade



Tokyo port

有明3施設とりんかい線がタイアップイベント「歩いて回ろう！お楽しみスタンプラリー」 期間：2月10日(土)～3月31日(日)

有明地区の楽しく学べる3つの施設とりんかい線国際展示場駅では、スタンプを2つ以上集めるとオリジナルグッズがもらえるイベントを実施中です。

◎スタンプラリーのチラシは各施設又は大崎駅を除くりんかい線7駅に設置しています。

◎りんかい線国際展示場駅は改札外に設置している「関東の駅百選」記念スタンプをご利用ください。

◎4つ全施設のスタンプを集めると、最後の施設で「りんかい線オリジナル消しゴム」を合わせてプレゼント!

(☆各施設先着50名様)

◎ラリーシートは一人一枚。まわる順番は自由です。



(例えば...)

①りんかい線「国際展示場駅」でスタンプ → ②東京都水の科学館でスタンプ(東京都水の科学館でグッズ) → ③パナソニックセンター東京でスタンプ(パナソニックセンター東京でグッズ) → ④そなエリア東京でスタンプ(そなエリア東京でグッズ+りんかい線グッズ ※)

※は各館先着50名様(りんかい線「国際展示場駅」ではプレゼントの引き渡しはありません。)

体験型 NFT アート「太陽の通り道」— 霧の NFT がたどる永遠日本科学未来館で展示開始

日本科学未来館では、アート作品を通じて科学技術について考える常設展示「零壹庵」で、新たに「太陽の通り道」— 霧の NFT がたどる永遠の公開を始めました。この展示は、アーティスト A.A.Murakami氏による独自のテクノロジー観「儚(はかな)いテクノロジー(Ephemeral Tech)」を体験できるインスタレーション作品で、霧や泡といった物理現象とデジタル技術を掛け合わせ、デジタル世界の新しい体験方法を探る体験型NFT(非代替性トークン)アート作品「The Passage of Ra(太陽の通り道)」として展示しています。会場では、展示空間で発生させた霧が鑑

賞者の目の前を通り過ぎスクリーンに向かっていく様子と、仮想空間上の霧が太陽へと向かっていく様子を見ることができます。

展示エリア:日本科学未来館 3階 常設展示ゾーン「未来をつくる」

開館時間:10時～17時(入館券の購入は閉館時間の30分前まで)

入館料:大人630円、18歳以下210円ほか

○詳細は、公式サイトをご覧ください。

<https://www.miraikan.jst.go.jp>



東京 BRT 選手村ルート of 運行を開始

都心と臨海地域とを結ぶ東京BRTは、2月1日から新橋と選手村跡地で再開発が進む晴海五丁目とを結ぶ「選手村ルート」の運行を開始しました。

運賃:大人220円、小児110円(交通系ICカード、現金)

便数:平日104便/日(上下計)、土曜日・休日91便/日(上下計)

※平日ピーク時は10分間隔で運行・勝どきBRTは通過

○詳細は、公式サイトをご覧ください。

<https://tokyo-brt.co.jp>



フジテレビグッズは、フジテレビの各ショップ、またはショッピングサイトでお求めください。

- フジさん(フジテレビ本社屋7F)
- チャギントンショップ&キャラクターショップ(フジテレビ本社屋1F)
- サザエさんのお店(フジテレビ本社屋1F)
- フジさん 東京駅店(東京駅一番街 地下1F 東京キャラクターストリート内)

<http://eshop.fujitv.co.jp/>

MAP:8 ドラマ「婚活1000本ノック」グッズ

婚活1000本ノック

婚活1000本ノック
毎週水曜よる10時

©南綾子・新潮社/フジテレビジョン



ペアアクリルスタンド

2,200円(税込)

綾子と山田がペアで入ったアクリルスタンド。台座はパズル型になっており、それぞれの連結も可能



クリアファイル

440円(税込)

メインビジュアルを使用したA4クリアファイル



【劇中商品】マグカップ

1,980円(税込)

劇中で使用するマグカップ。よく見ると隠れお化けも!



マグカップの底面に「婚活1000本ノック」のロゴつき!

KUSO男オブザイヤー2024 アクスタキーホルダー

990円(税込)

劇中で登場したクソ男オブザイヤーのトロフィーをモチーフにしたアクリルスタンドにもなるキーホルダー



PRESENT

ドラマ「婚活1000本ノック」で劇中に登場する「KUSO男オブザイヤー2024 アクスタキーホルダー」を1名様にプレゼント!詳しくはP17をご覧ください!

お台場でフジテレビグッズをお求めならコチラ!

※取扱商品は店舗により異なります。取扱商品につきましては店舗に直接お問い合わせください

○掲載内容は、2024年2月上旬の情報です。営業日・営業時間は各店舗へお問い合わせください



フジテレビギャラリーショップ

フジテレビ本社屋5F

営業時間:10時～18時

※最終入場は17時30分(夕方17時30分)

店舗Twitter:【公式】フジテレビギャラリーショップ@FtgShop

<https://twitter.com/FtgShop>



フジテレビショップ フジさん

フジテレビ本社屋7F フジさんテラス

電話03-5500-6075

営業時間:10時～18時

※イベント期間中は、営業時間が変更となる場合があります。不定休



ギフトショップ・ザ・台場

ダイバーシティ東京 プラザ 2F

電話03-6457-2675

営業時間:10時～21時

※定休日は施設休業日に準ずる

お台場フジテレビ本社ビルのお楽しみ!

営業時間:10時～18時 ※イベント期間中は、営業時間が変更となる場合があります。月曜休館(月曜祝日の場合は翌日休館/全店舗共通)

○掲載内容は、2024年2月上旬の情報です。営業日・営業時間は各店舗へお問い合わせください

チャギントンショップ & キャラクターショップ

1F フジテレビモール

フジテレビ1Fに人気キャラクターが大集合!カラフルな店内にはチャギントンやミニオン、パラッパラッパー、ガチャピン・ムックなどのグッズが勢ぞろい!!
フジテレビオリジナル商品もあるよ。
かわいいキャラクターグッズをGETしよう!!



サザエさんのお店

1F フジテレビモール

「サザエさん焼」
210円(税込)

もんじゃ味やカスタード味がある定番商品!

「缶入りチョコクランチ」
1,045円(税込)

©長谷川町子美術館

日本で唯一の「サザエさん」のオンリーショップ
フジテレビ限定グッズやお土産菓子はもちろん、店頭では「サザエさん焼」の実演販売も!



デックス東京ビーチ

https://www.odaiba-decks.com/

U 06 ゆりかもめ
お台場海滨公園駅→徒歩2分

MAP:1 港区台場1-6-1

R 04 りんかい線
東京テレポート駅→徒歩5分

03-3599-6500(受付時間11時~18時)

お台場×トリックアートでフォトコンテストを開催! 『トリックアートチャレンジinお台場』

期間:3月15日(金)~5月15日(水)

企画:デックス東京ビーチ シーサイドモール4階 東京トリックアート迷宮館

テーマ:お台場と分かる場所やものを使って、トリックアート!?!な不思議な写真を撮ろう!

【応募条件】

・公式Instagramアカウントをフォロー(@tokyotrickart)

・「写真の題名」と「指定ハッシュタグ」(#お台場にトリックアートがあるらしい)

を記入し投稿!

【賞品】◎優勝(1名) アンビューギフトカード EXPERIENCE GIFT PAIR

※約22,000プラン以上の中から、様々な体験を選べる、「思い出の贈り物」。

◎優秀賞(3名) トリックアート直営館無料招待チケット

※詳しくは公式Instagramをご覧ください。

問い合わせ:電話03-3599-5191

公式HP <https://www.trickart.info/sp/index.html>



アクアシティお台場

https://www.aquacity.jp/

U 07 ゆりかもめ
台場駅→徒歩1分

MAP:2 港区台場1-7-1

R 04 りんかい線
東京テレポート駅→徒歩6分

03-3599-4700

TOKYO RESORT SPORTS BASE in CHIMERA PARKS 開催!

期間・時間:3月2日(土)・3日(日) 11時~18時

都会的で開放的なお台場で「アーバンスポーツ」を気軽に楽しめるイベントを開催。現役トップランカーの選手や人気講師によるレクチャーを受けながら、BMX FLATLAND・フリースタイルバスケットボール・けん玉・アーバndaーツを体験できます。さらに世界で活躍する日本人選手のパフォーマンスを近くで観られるチャンスも!

開催場所:アクアシティお台場 3階アクアアリーナ・アクア広場
参加料金:無料



○詳細は、こちらからご覧ください

ワクワク スクラッチキャンペーン

期間:3月17日(日)まで

期間中、対象店舗にて1会計3,000円(税込/合算不可)以上でスクラッチカードを1枚プレゼント! 抽選で当日から利用できる「お買物券」が当たります!!



【対象外店舗】

- [1F] ユナイテッド・シネマ アクアシティお台場、ローソン TOKYO NO KABA (KABA BUS)
- [3F] #C-pla、Photoism、F PREMIUM-PLAZA
- [4F] 東京レジャーランド、港区子育てひろば あっぴい台場、東明館 ながおえshop星の子
- [5F] リストランテ ストーリア・ザ コルトーナ シーサイド台場
- [6F] パンダスタジオお台場 [7F] THE BBQ BEACH [その他]催事等

※一部対象外施設・店舗・商品があります。予告なく実施期間・内容等が変更になる場合があります。この他、注意事項があります。詳しくは、Webサイトまたは、スクラッチカード、館内掲示物をご覧ください。

「CITY CIRCUIT TOKYO BAY」お得な初回限定チケット発売 1,500円でSKY TRACK(屋外コース)でEVカート走行を体験!

お台場エリアでEVレーシングカートを楽しめるエンターテインメント施設「CITY CIRCUIT TOKYO BAY(シティサーキット東京ベイ)」では、屋外コース「SKY TRACK」で利用できる初回限定チケットの発売を開始しました。

初回限定チケットは、「CITY CIRCUIT TOKYO BAY」で初めて屋外コースをドライブする人に、1セッション・4分間が1,500円で利用できます。

従来のチケットに比べお手頃な価格になったことに加えて、1時間につき1枠の限定販売のため、タイムを気にすることなく運転できます。

「CITY CIRCUIT TOKYO BAY」は、レーシングチームの運営を手掛けるトムスが企画運営するモータースポーツとテクノロジー

が融合した施設です。東京23区内では唯一のサーキットコースとして、カートを初めて運転するような人や、コアなモータースポーツファンまで多くの人に利用されています。

※屋外コースは身長150cm以上、屋内コースは身長105cm~150cmの人が対象

※同チケットの購入者を対象にシミュレーター運転無料

※ヘルメットの無料レンタルあり/フェイスカバーの着用必須(フェイスカバーの販売あり)

※初回限定チケットでの4分間の走行は安全上、車速制限をつける場合があります。1時間につき1枠の限定販売

○詳細は、公式サイトをご覧ください。

<https://www.tomsracing.co.jp/>



コース	コンテンツ	料金(税込み)
屋外 SKY TRACK	通常走行(初回限定・4分間)	1,500円(平日・休日問わず)
	通常走行(7分間)	平日3,500円 / 休日4,000円
屋内 LIGHTNIG TRACK	通常走行(5分間)	昼2,000円(昼のみ)
	プロジェクションマッピング 演出走行	夜3,000円(夜のみ)



運航しない日もございますので、ご利用日の運航スケジュールはホームページ等にてご確認ください。

東京水辺ライン

お問い合わせ **Tel:03-5608-8869**
受付時間 9:00~17:00 (月曜日を除く)
<https://www.tokyo-park.or.jp/waterbus>



SNS

Instagram



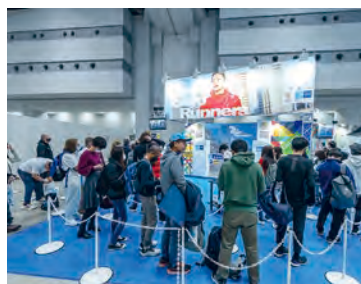
一般財団法人 東京マラソン財団

走る楽しさで、未来を変えていく。

〒135-0063
東京都江東区有明3-7-26○各情報の詳細は2次元コードを
ご利用の上、ご覧ください。X
(旧Twitter)

東京マラソン財団(江東区有明)のイベントなどの情報をピックアップしてご紹介します。

東京マラソンEXPO 2024



東京マラソン2024オフィシャルパートナーの出展ブースを中心に、最新のスポーツギアやスポーツアパレルの販売など走ることが好き、走ることに興味がある方々はもちろん、応援する皆さまなどより多くの皆さまにお楽しみいただけるコンテンツをご用意しています！

どなたでも入場可能なイベントです。
皆さまのご来場をお待ちしております！○東京マラソンEXPO 2024の詳細は2次元コードから
ご確認ください！

東京マラソンEXPO 2024

- ▶2024年2月29日(木)・3月1日(金)10時~21時(入場は20時30分まで)
- ▶2024年3月2日(土)10時~18時(入場は17時30分まで)
- ▶東京ビッグサイト南展示棟 ※入場無料



©東京マラソン財団

東京マラソン2024[2024年3月3日(日)開催]に関する各種情報は2次元コードをご確認ください！



東京ランニングフェスタ開催中

開催期間(缶バッジ「特典」期間):2月24日(土)~3月31日(日)

協力店舗や施設で「ランフェス缶バッジ」を提示するとステキな特典が受けられます！

ランニング好きな皆さんにも、ランナーを応援している皆さんにも、嬉しい特典が盛りだくさんです！

TOKYO
RUNNING
FESTA缶バッジ配付イベント、特典&サービス等の
詳細は、2次元コードからご確認ください！東京マラソン財団公式クラブ
ONE TOKYO

ONE TOKYO公式noteでは、ONE TOKYOを身近に感じてもらえるよう、ランニングイベントやランナーに届けたい情報、メンバーのこと、東京マラソンのことなどをスタッフが随時発信しています！



note

ONE TOKYO公式noteは2次元コードから
ご確認ください！

東京都水の科学館

<https://www.mizunokagaku.jp>U11 ゆりかもめ
東京ビッグサイト駅→徒歩8分

MAP:4 江東区有明3-1-8

R03 りんかい線
国際展示場駅→徒歩8分電話 03-3528-2366
FAX 03-3528-2380

3月の東京都水の科学館イベントはワクワクがいっぱい！

担当者から

3月の東京都水の科学館はいろいろなイベントが開催されます！

まずは人気の参加体験型ワークショップを2つ、17日(日)に「水と人工雪のもとで保冷剤を作ろう」を、20日(水・祝)に「森のなかま作り隊」を開催します。

さらに春休み期間中の27日(水)~30日(土)に水の科学館オリジナルシートでマイボトルに絵を描く「マイボトルを使って笑顔になろう!」を開催します。

その他、大人気の「しらす先生のふしぎサイエンス」、「さくらのわくわくバルーンショー」、紙芝居「こくまのみいちゃんと水の森」、「ボンバングーのジャグリングショー」、「似顔絵プレゼント」と、多種多様なイベントを多数ご用意しております！

詳しい内容は当館ホームページ「イベント情報」にてご確認ください。

皆様のご来館お待ちしております！



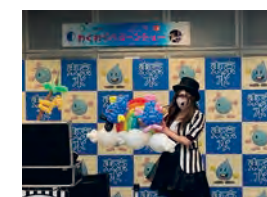
水と人工雪のもとで保冷剤を作ろう



森のなかま作り隊



マイボトルを使って笑顔になろう!



さくらのわくわくバルーンショー

開館時間:9時30分~17時(入館は16時30分まで)

休館日:月曜(祝日の場合は翌日)・年末年始(12/28~1/4)

入館料:無料

※団体見学の申し込みは上記まで。※団体見学バス専用の駐車場があります。

※車いすでご来館の場合は事前に当館までご相談ください。

※一般の方は公共交通機関をご利用ください。

詳しい情報は
こちらから！

東京都虹の下水道館

<https://www.nijinogesuidoukan.jp/>U06 ゆりかもめ
お台場海浜公園駅→徒歩8分MAP:28 江東区有明2-3-5
有明水再生センター5FR03 りんかい線
国際展示場駅→徒歩12分

電話・FAX 03-5564-2458

3月は春休みスペシャルイベントデー開催！

担当者から

3月は、20日(水・祝)まで企画展「雨展」、17日(日)までは「大人のための学習コーナー」第4弾、「下水道資源の有効利用」のパネル展示が継続します！

館内イベントは、10日(日)に中高生とそのご家族(小学生も可)対象のワークショップ「ろ過装置で実験しよう!」を行うほか、3月24日(日)に全館上げての大型イベント「春休みスペシャルイベントデー」を開催!! 今回は「Dr.ナダレンジャーの自然災害科学実験ショー」、毎回人気の「親子でお仕事体験」、「下水道クイズラリー」や工作コーナー”などを実施します♪ぜひみなさんと遊びに来てくださいね。

毎月の虹のお楽しみキットは、第48弾「春色♪センサーボトル」をお届けします。油と水の特性を利用した、キラキラ素敵なオリジナルボトルを作ります！

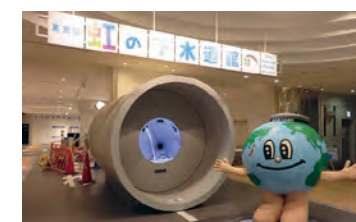
ほかにもレギュラーイベントの「まいにち工作」、土日祝日のお仕事体験プログラムを開催します♪

ご興味のある方はぜひホームページで詳細をチェックしてみてくださいね！

開館時間:9時30分~16時30分(入館は16時まで)

休館日:月曜(祝日の場合は翌日)・年末年始

入館料:無料 駐車場 107台(30分まで無料)

詳しい情報は
こちらから！春休みスペシャルイベントデーより
「Dr.ナダレンジャーの自然災害科学実験ショー」中高生向けワークショップ
「ろ過装置で実験しよう!」「大人のための学習コーナー」
※写真は第3回目のものになります「虹のお楽しみキット」
※実際のものとは変更になる場合があります



次の行為は犯罪です！

簡単で儲かるといった誘いには絶対にのらないでください！

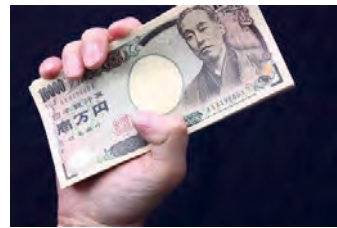
携帯電話、キャッシュカード、通帳を他人に売る、譲る。



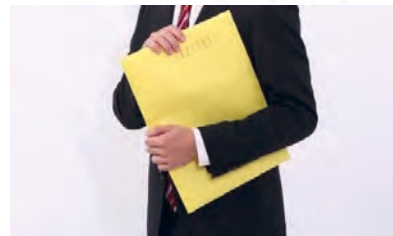
携帯電話、銀行口座を他人のために契約する。



他人のキャッシュカードを使って、お金をおろす。



入っている物が分からない封筒や荷物を他人から受け取り、依頼人に渡す。



このような行為の背後には犯罪組織などが潜んでいます。あなたに犯罪をする意識がなくても、犯罪組織に協力したことになります。簡単で儲かるからと誘われても、関わることは絶対にやめましょう！

東京湾岸警察署 組織犯罪対策係
☎03-3570-0110



けいしちょう
警視庁
Metropolitan Police Department

※東京都民安全推進本部「外国人在留マニュアル」から文章転載

世界中の犯罪者があなたのクレジットカードを狙っている!!

番号盗用



クレジットカードの不正利用被害が年々増加しており、その9割以上が「番号盗用※」による手口です。特にクレジットカード利用率の高い40～50代が狙われています。

※クレジットカードの情報を本人以外の他人が不正に入手し、使用すること

◎番号盗用されやすい2つの「ご用心」シーン◎

1
インターネット
利用時

通信販売・課金サイトでの支払い時にカード情報を入力

2
店頭での
決済時

店頭での支払手段としてカード情報を提示



※フィッシング：実在する組織を騙って個人情報を詐取する手口

※スキミング：「スキマー」と呼ばれる特殊端末でカード情報を盗み取る手口

◎クレジットカード3つの「ご用心」◎

ご用心①

番号盗用を未然に防ぐ

- 1 クレジットカード使用時周囲の目に気をつける
- 2 クレジットカード画像をむやみに送付しない
- 3 利用するサイトの安全性を見極める

ご用心②

おかしいと思ったら

- 1 利用明細の内容に身に覚えがあるか確認
- 2 利用した店舗名と明細の支払い先を確認
- 3 自分以外の誰かが使用していないか確認

ご用心③

もしも被害を受けた場合

- 1 クレジットカード会社へすぐに連絡
- 2 最寄りの警察署に相談
- 3 クレジットカードを再発行

カード情報を抜き取る手口は日々巧妙化しています。決して他人事ではありません。

1 東京ジョイポリス「入場+1日アトラクション乗り放題」
パスポートチケット(ペア)
東京ジョイポリスから

ペア1組2名様
国内最大級の屋内型遊園地「東京ジョイポリス」は、絶叫系をはじめ、ホラー、癒し系などバラエティ豊かなアトラクションが20種類以上楽しめる注目スポット。屋内型なので、天候を気にすることなく、一日中楽しめます。



東京ジョイポリス (デックス東京ビーチ3-5F)
お問い合わせ：電話 03-5500-1801 (代表)
○営業時間などについて詳しくはホームページをご覧ください。
<http://tokyo-joyopolis.com/>

2 ユナイテッド・シネマ アクアシティお台場
特別招待券
ユナイテッド・シネマ アクアシティお台場から

ペア5組10名様
『ユナイテッド・シネマ アクアシティお台場』は、お台場のアクアシティ内にある全13スクリーンを有する映画館。
3面マルチ上映システム「ScreenX(スクリーン・エクセス)」や「水・風・光」など様々な特殊効果による、アトラクション・スタイルの上映システム「4DX®」など、最先端の上映システムを完備。
さらに日本初となる音響体感プレミアムシート「FLEXOUND Augmented Audio™」を導入しました。
“映画を楽しむ喜び”と、これまで経験したことがない“全く新しい革新的な映画体験”をぜひご体験ください。



※当プレゼントの鑑賞券は、【ScreenX】、【4DX】、一部特別料金設定作品等ではご利用いただけません。
当プレゼントの鑑賞券はチケット窓口のみご利用可能です。
ユナイテッド・シネマ アクアシティお台場
(アクアシティお台場 東1F (映画館への入口は東3Fにございます))
※営業時間など、詳しくはホームページをご覧ください。



3 ドラマ『婚活1000本ノック』
KUSO男オブザイヤー2024 アクスタキーホルダー
フジテレビから

1名様
劇中で登場したクソ男オブザイヤーのトロフィーをモチーフにしたアクリルスタンドにもなるキーホルダーをプレゼント！



●フジテレビ **フジテレビe!ショップ**
オフィシャルオンラインショッピングサイト
<http://eshop.fujitv.co.jp/>



応募方法
「東京シーサイドストーリー」と検索するか下の2次元コードからサイトにアクセスしてご応募ください。
はがきの場合は希望賞品番号ひとつ、郵便番号、住所、氏名、職業、今号で面白かった記事を明記のうえ、下記宛先へお送りください。

こちらの2次元コードからも応募できます！
<https://tokyo-seaside.net>



応募宛先
〒101-0052
千代田区神田小川町1-1 日幸神田ビル 産経広告社
「東京シーサイドストーリー3月号プレゼント」係

※当選者の発表は、賞品の発送をもってかえさせていただきます。
応募締切:2024年3月25日(月) 必着
※webサイト受付は2024年3月25日(月)お昼まで

おさんぽ なび

「豊洲 千客万来」へ行ってみよう！



2月1日、オープンした「豊洲 千客万来」は、食の魅力が詰まった食棟「豊洲場外 江戸前市場」と、東京の絶景が見える露天風呂や大浴場、サウナ、宿泊や休憩、食事をまとめて楽しめる「東京豊洲 万葉倶楽部」を構える東京の新名所です。
お台場や有明からもほど近く、豊洲市場に隣接する新しいランドマークが誕生しました。施設には、海や運河に面した豊洲ぐるりパークがあり、湾岸エリアの景色と潮風を感じながらの散策は、これからの季節にピッタリなスポットです。周辺は道路が整備されているので、徒歩やジョギング、サイクリングにもおすすめです。

多くの店が軒を連ねる時の鐘広場。待ち合わせの場や休憩に便利

新名所・豊洲ぐるりパークのおさんぽも！



「豊洲 千客万来」は、豊洲ぐるりパークに隣接。遊歩道から豊洲市場の他、レインボーブリッジのダイナミックな景色を堪能できます



最寄駅: ゆりかもめ「市場前駅」から徒歩約4分
東京BRT バス停留所「ミチノテラス豊洲(豊洲市場前)」から徒歩約7分
「豊洲市場前」から徒歩約3分
都営バス バス停留所「市場前駅前」から徒歩約5分
バス停留所「新豊洲駅前」から徒歩約9分



豊洲場外 江戸前市場の館内



環状2号線に面した路面店にも飲食店等が並びます



「東京豊洲 万葉倶楽部」の館内でゆったりと



物産店等が魅力の2階目引き横丁(ハルニレ)



東京湾岸エリアの絶景!「東京豊洲 万葉倶楽部」

○施設の詳細は、こちらをご覧ください
「豊洲 千客万来」Webサイト



<https://www.toyosu-senkyukubanrai.jp>



標高エリアNo1!!

Powder Snow Paradise!



MARUNUMA



MOUNTAIN RESORT MARUNUMA KOGEN
WINTER SEASON 2024

2023 11.25 OPEN
2024 5.6 (予定) CLOSE

エリアNo1の標高で 国道沿いのスキー場だから アクセス安心! 雪たっぷり!!

丸沼高原スキー場
〒378-0414 群馬県利根郡片品村東小川 4658-58
ゲレンデ情報 TEL. 0278-58-3663

丸沼高原 検索
詳しくはホームページでご案内
www.marunuma.jp

お車でのアクセス
練馬 IC 126km / 90分 → 沼田 IC 約37km / 50分 → 丸沼高原
12月下旬～4月下旬まで、日光側の金精峠は冬季通行止めとなります。
首都圏発の日帰りバスツアープランもごさいます
日本製紙グループ 日本製紙総合開発株式会社 丸沼高原事業部

クローズアップ!! 新交通ゆりかもめ

協力：株式会社ゆりかもめ

“ゆりかもめ”
夜景編

東京港の景観がおすすめ! 東京国際クルーズターミナル駅～テレコムセンター駅

東京の海の玄関口・東京港。ゆりかもめ東京国際クルーズターミナル駅とテレコムセンター駅の間は、24時間活躍する港の景色がおすすめです。テレコムセンター駅から徒歩で約5分、青海南ふ頭公園に隣接する青海コンテナふ頭には赤と白で塗られた巨大なガントリークレーンがあります。港に横付けされた貨物船からコンテナを出し入れする様子は躍動する東京港の姿として印象的です。対岸の大井コンテナふ頭でも大小様々な船が荷物の取り扱いをしています。同公園には、海上保安庁など“働く船”の姿もあり、非日常的な空間が感じられます。



右奥が駅名の由来となった東京国際クルーズターミナル。手前は南極観測船“宗谷”

生き物のような姿と言われるガントリークレーン。何に見えますか?

対岸の大井コンテナふ頭。眩いライトが漆黒の海を照らす様子は神秘的

右の建物は、この街を守る東京湾警察署。ゆりかもめは建物前を走行します

ワンコインでお得に周遊! 『お台場-有明快遊バス』発売中!
ゆりかもめでは、お台場・有明エリア 8 駅限定で一日何回でも利用できるお得な乗車券「お台場-有明快遊バス」を大人 500 円、小児 250 円で発売中です。
〔新橋駅〕〔豊洲駅〕事務室の他、お台場海浜公園駅から有明テニスの森駅までの 8 駅の自動券売機でも購入できます。ぜひご利用ください。



日本最大級 屋内型テーマパーク

アトラクション20種類以上!
アトラクション&ライブパーク
JOYPOLIS

【アクセス】ゆりかもめ「お台場海浜公園駅」から徒歩2分
りんかい線「東京テレポート駅」から徒歩5分
【住所】東京都港区台場 1-6-1 テックス東京ビーチ 3F~5F
【入場料】入場券 / 大人 1,200 円・小中高 900 円
パスポート / 大人 5,000 円・小中高 4,000 円
【営業時間】東京ジョイポリス公式HPにてご確認ください。



TOKYO Seaside STORY

世界最高峰のスポーツが SPOTV NOWで見放題!

Football



三笥薫や富安健洋がプレイするプレミアリーグは、全試合を配信。
スコティッシュ・プレミアシップは、古橋亨梧ら日本人選手がプレイするセルティック戦を中心に
毎節1試合をお届けするほか、セリエAやFAカップの試合もライブ配信!

Baseball



メジャーリーグは大谷翔平/ダルビッシュ有/吉田正尚/鈴木誠也など、
日本人メジャーリーガーが活躍する試合を中心に毎日最大8試合配信!(レギュラーシーズン)
ポストシーズンは全試合が配信!

SPOTV NOW

今すぐ無料アプリをダウンロード

上記コンテンツのライブ配信を視聴するには有料会員登録が必要となります。
月額払い: 2,000円(税込) 年間パス: 18,000円(税込)



App Store
からダウンロード

Google Play
で手に入れよう